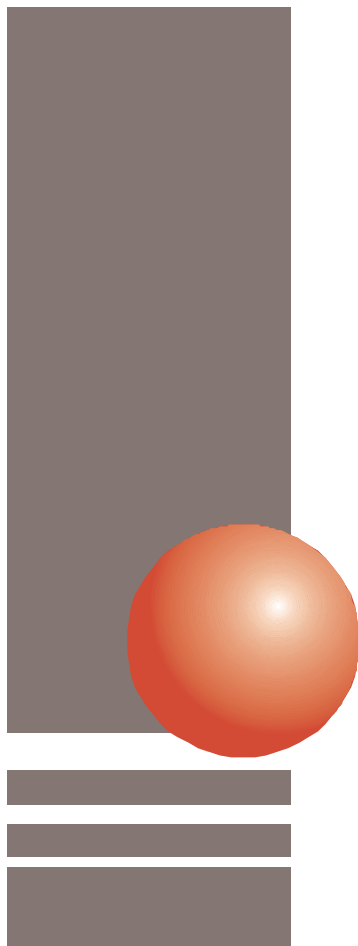




- **Entre Ríos: los recursos para educación**

Octubre de 2007



- **Con 350 mil alumnos en los distintos niveles de educación pública y privada, Entre Ríos destinará en el 2008 algo más del 20% de sus recursos corrientes para solventar los gastos en educación. Este porcentaje es inferior a la media histórica. De los mil ciento setenta y cinco millones, total sumado UADER, EL 75,74% será financiado por el tesoro provincial, destacando en la integración del monto restante los aportes del tesoro nacional para la educación.**
  - **Invertirá \$ 3.387 por alumno por año en la escuela pública y \$ 2.285 por alumno por año que cursa en escuela privada.**
-

En Entre Ríos durante 2008 se destinarán 1.091 millones de pesos para el Consejo General de Educación, y 83 millones para la UADER. Del monto total, un 75,74% proviene del tesoro provincial, el 24,26% restante de otras fuentes, en los que destaca el aporte de la Nación compuesto de: 138 millones de Ley 26075, para el financiamiento educativo, otros 70 millones para salarios docentes y los 48 millones que corresponden al Fondo Nacional de incentivo docente Ley 25053.

En el mensaje de elevación el gobierno sostiene: "se ha demostrado con hechos que la Educación es un tema prioritario en la agenda de esta conducción de Gobierno, con una inversión prevista para el ejercicio 2008 de \$ 1.304 millones". Esta es una falacia, porque de la lectura de presupuesto no se desprende que la inversión en educación sea esta.

	Tesoro Provincial	Otras fuentes	Total
Elaboración: Marketing			
Consejo General de Educación	\$ 813.598.000	\$ 277.663.000	\$ 1.091.261.000
UADER	\$ 76.326.000	\$ 7.438.000	\$ 83.764.000
<b>Total</b>	<b>\$889.924.000</b>	<b>\$ 285.101.000</b>	<b>\$1.175.025.000</b>
	<b>75,74%</b>	<b>24,26%</b>	

y Servicios – Fuente Proyecto presupuesto 2008

¿En que invertirá el gobierno?

	Consejo Educación	UADER	TOTAL	
Erogaciones Corrientes	\$ 1.078.538.000,0	\$ 83.263.000	\$ 1.161.801.000	98,87%
Gastos de Personal	\$ 860.848.000,0	\$ 78.605.000	\$ 939.453.000	79,95%
Bienes de Consumo	\$ 5.462.000,0	\$ 989.000	\$ 6.451.000	0,55%
Servicios No personales	\$ 16.016.000,0	\$ 1.469.000	\$ 17.485.000	1,49%
Transferencias	\$ 196.212.000,0	\$ 2.200.000	\$ 198.412.000	16,89%
Erogaciones de Capital	\$ 12.723.000,0	\$ 501.000	\$ 13.224.000	1,13%
Bienes de uso	\$ 12.723.000,0	\$ 501.000	\$ 13.224.000	1,13%
<b>Total General</b>	<b>\$ 1.091.261.000,0</b>	<b>\$ 83.764.000</b>	<b>\$ 1.175.025.000</b>	
Gastos Figurarivos	\$ -	\$ -	\$ -	
Amortización de la deuda	\$ -	\$ -	\$ -	

Elaboración: Marketing y Servicios – Fuente Proyecto presupuesto 2008

Prácticamente todo en salarios docentes, porque un 79,95% componen la partida de Gastos de Personal y 16,89% - Transferencias – que es el aporte destinado a Educación de Gestión Privada, también casi todo para salarios. Un 2% para funcionamiento y un 1,13% como inversión.

Sobre los recursos corrientes el porcentaje aplicado como aporte a la educación en el periodo 1981- 2003 fue en promedio del 23,25%. Esta es la media histórica,

obtenida de comparar lo ejecutado en Educación con los recursos corrientes obtenidos por la provincia en cada ejercicio.

## Provincia de Entre Ríos

### Recursos corrientes – Gasto en educación – Ejecución presupuestaria 1981 - 2003

	1.981	1.982	1.983	1.984	1.985	1.986
<b>Recursos corrientes</b>	502.454.138	406.513.245	614.194.009	679.886.010	568.173.026	713.715.968
<b>Educación</b>	117.254.196	86.521.808	116.675.774	145.932.818	135.568.056	153.818.732
10- Cultura	1.064.051	667.747	885.382	1.450.006	1.249.947	1.478.274
20- Educación Elemental	103.952.550	77.336.806	103.555.539	130.147.213	120.998.860	134.264.709
30- Educación Media y Técnica	9.036.027	6.563.017	9.816.500	11.192.187	9.977.979	13.003.840
40- Educación Superior y Universitaria	803.937	511.534	726.811	849.668	715.375	1.640.110
90- Cultura y Educación sin Discriminar	2.397.631	1.442.704	1.691.542	2.293.744	2.625.895	3.431.799
<b>Total educación/Recursos corr.</b>	<b>23,34%</b>	<b>21,28%</b>	<b>19,00%</b>	<b>21,46%</b>	<b>23,86%</b>	<b>21,55%</b>

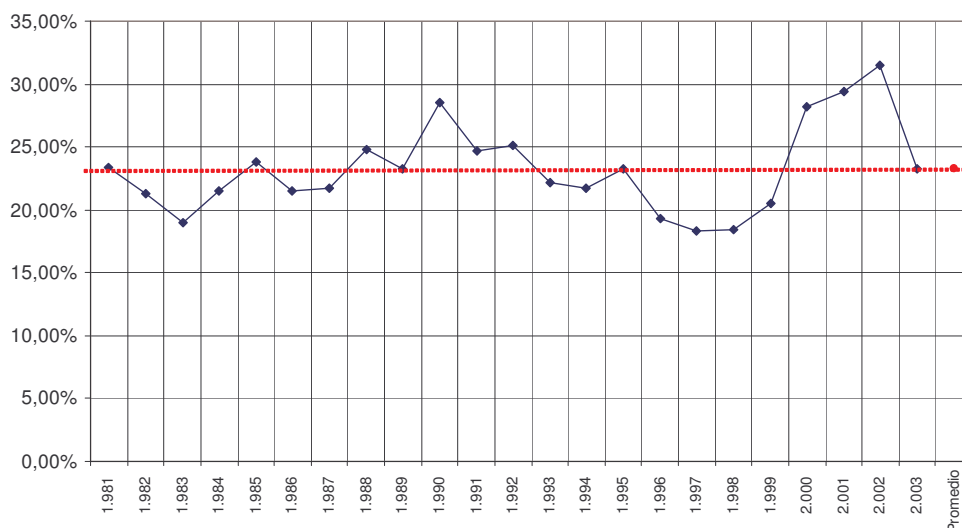
	1.987	1.988	1.989	1.990	1.991	1.992
<b>Recursos corrientes</b>	727.549.626	586.372.505	570.131.254	501.594.705	644.538.911	742.588.535
<b>Educación</b>	157.867.289	145.338.867	132.853.355	143.205.360	158.983.604	186.710.958
10- Cultura	1.675.675	1.675.767	1.288.957	1.276.981	1.688.265	2.109.239
20- Educación Elemental	133.123.348	119.232.220	110.072.022	112.325.680	126.454.425	125.069.383
30- Educación Media y Técnica	15.466.121	16.708.328	15.972.399	23.380.262	23.970.018	49.396.373
40- Educación Superior y Universitaria	2.456.585	3.190.879	3.069.299	3.926.481	5.070.978	6.348.799
90- Cultura y Educación sin Discriminar	5.145.560	4.531.673	2.450.678	2.295.956	1.799.918	3.787.164
<b>Total educación/Recursos corr.</b>	<b>21,70%</b>	<b>24,79%</b>	<b>23,30%</b>	<b>28,55%</b>	<b>24,67%</b>	<b>25,14%</b>

	1.993	1.994	1.995	1.996	1.997	1.998
<b>Recursos corrientes</b>	900.678.865	960.709.995	938.906.708	1.038.708.952	1.150.630.291	1.184.108.914
<b>Educación</b>	199.683.723	208.636.314	218.409.204	200.862.799	210.565.495	217.662.390
10- Cultura	2.004.791	2.266.240	2.137.833	2.465.935	2.513.044	2.682.041
20- Educación Elemental	138.911.897	145.755.996	146.374.968	136.555.009	162.745.149	164.751.238
30- Educación Media y Técnica	45.856.944	46.143.067	56.937.772	38.111.890	37.986.943	41.918.789
40- Educación Superior y Universitaria	6.812.847	7.921.578	7.460.227	7.269.119	7.320.359	8.296.136
90- Cultura y Educación sin Discriminar	6.097.244	6.549.433	5.498.404	16.460.846	-	14.186
<b>Total educación/Recursos corr.</b>	<b>22,17%</b>	<b>21,72%</b>	<b>23,26%</b>	<b>19,34%</b>	<b>18,30%</b>	<b>18,38%</b>

	1.999	2.000	2.001	2.002	2.003
<b>Recursos corrientes</b>	1.147.426.939	1.109.914.914	1.062.855.515	1.008.407.715	1.395.042.874
<b>Educación</b>	235.247.411	313.139.458	312.617.215	317.300.416	324.644.648
10- Cultura	2.695.595	2.634.278	2.800.217	2.598.220	2.779.812
20- Educación Elemental	179.178.030	182.921.477	174.941.124	176.752.380	178.733.952
30- Educación Media y Técnica	44.212.649	118.623.530	115.523.969	116.409.582	120.199.332
40- Educación Superior y Universitaria	9.161.137	8.960.173	19.351.905	21.540.234	22.931.552
90- Cultura y Educación sin Discriminar	-	-	-	-	-
<b>Total educación/Recursos corr.</b>	<b>20,50%</b>	<b>28,21%</b>	<b>29,41%</b>	<b>31,47%</b>	<b>23,27%</b>

Promedio  
histórico:  
23,25%

Elaboración: Marketing y Servicios – Fuente Gobierno de Entre Ríos [www.entrieros.gov.ar](http://www.entrieros.gov.ar)



Durante la actual gestión: ¿Cuál fue porcentaje de Recursos Corrientes que para Educación proyecta el gobierno?

	Presupuesto 2004	Presupuesto 05	Presupuesto 06	Presupuesto 07	Presupuesto 08
<b>RECURSOS CORRIENTES</b>	\$ 1.897.757.000	\$ 2.576.979.000	\$ 3.165.805.000	\$ 4.014.440.000	\$ 5.256.085.000
<b>EDUCACION</b>					
Consejo general de educación	\$ 342.584.024	\$ 444.245.270	\$ 620.468.000	\$ 807.594.000	\$ 1.091.261.000
UADER	\$ 34.028.386	\$ 37.811.786	\$ 47.778.000	\$ 62.688.000	\$ 83.764.000
<b>TOTAL DE APORTE EDUCACION</b>	<b>\$ 376.612.410</b>	<b>\$ 482.057.056</b>	<b>\$ 668.246.000</b>	<b>\$ 870.282.000</b>	<b>\$ 1.175.025.000</b>
Porcentaje sin UADER	18,05%	17,24%	19,60%	20,12%	20,76%
Porcentaje con UADER	19,85%	18,71%	21,11%	21,68%	22,36%

Elaboración: Marketing y Servicios – Fuente Gobierno de Entre Ríos - Dirección General de Presupuesto

Siempre estuvo por debajo de la media histórica. Para el ejercicio 2008 proyecta un 20,76% de los recursos corrientes como aporte a la educación, cifra que trepa al 22,36% si sumamos también los importes que invertirá en la Universidad Autónoma de Entre Ríos.

## Provincia de Entre Ríos

### Alumnos matriculados – Consejo General de Educación

Elaboración: Marketing y Servicios – Fuente Gobierno de Entre Ríos - Dirección General de Presupuesto

	Nivel Inicial	EGB 1 y 2	EGB 3	Nivel medio	Polimodal	Superior no univ.	
<b>Publica</b>	<b>30.571</b>	<b>127.306</b>	<b>60.363</b>	<b>17.900</b>	<b>20.404</b>	<b>7.728</b>	<b>264.272</b>
Educación comun	30.117	122.503	51.514				204.134
Educación especial	304	1.312					1.616
Educación adultos	150	3.491	8.849	7.878	2.209		22.577
Educación polimodal				10.022	18.195		28.217
Sup. No univ						7.728	7.728
<b>Privada</b>	<b>12.647</b>	<b>37.688</b>	<b>16.788</b>	<b>5.774</b>	<b>6.154</b>	<b>6.833</b>	<b>85.884</b>
Educación comun	12.325	36.779	16.526	5.352	6.014	6.833	83.829
Educación especial	322	748					1.070
Educación adultos		161	262	422	140		985
<b>Total matrícula</b>	<b>43.218</b>	<b>164.994</b>	<b>77.151</b>	<b>23.674</b>	<b>26.558</b>	<b>14.561</b>	<b>350.156</b>

- Personal:

Consejo General de Educación:

- Personal permanente – 22.383
- Personal temporario – 711

UADER

- Personal permanente – 919
- Personal temporario – 9

Horas cátedras:

- Nivel medio 137.673
- Nivel intermedio 53.933
- Nivel superior 51.877